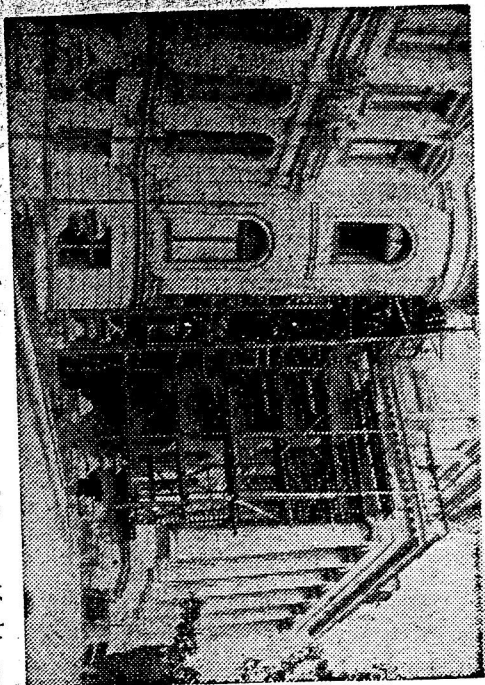




An der kulturellen Entwicklung unseres Kreises ist der Landfilm maßgeblich beteiligt. In den vergangenen zwölf Monaten hatten die 13 Spielstätten 272.700 Besucher aufzuweisen. In den stadt-nahen Theatern waren es etwa 500.000 Besucher. Unser Bild zeigt das neuebaute Kino in Sellm.

06/15



Bedeutende Mittel stellte die Arbeiter-und-Bauern-Nacht zur Wiederherstellung des Putbusser Schlosses zur Verfügung. Eine Reihe des Gebäudes wurde bereits unter Leitung hervorragender Wissenschaftler restauriert. In diesem Jahr werden die Arbeiten verstärkt fortgesetzt.

gestiegt werden, dann sieht per Politik der Verbesserung der Lebenslage der Bevölkerung und der Preissenkung nichts im Wege.
 Strengen wir uns also noch mehr an, geben wir das Letzte her, geben wir auch im Kreis Putbus Vollauf. Der Erfolg wird nicht ausbleiben!



Allabendlich ergriffen Arbeiter, Bauern und Fischer von ihrer Kulturstätte, dem Theater Putbus, Besitz. Unter der klugen und umsichtigen Leitung durch Intendant Ernst Saueracker kommen die besten Werke zur Aufführung. Die Einführung der musikalischen Kunstgattung im vergangenen Jahr wurde besonders stark begrüßt.

Die neue Fritz-Reuter-Siedlung am Stadtrand von Putbus

Nähezu 180 Segelsportler aus verschiedenen Gebieten des zirkles erfahren im letzten Jahr in der Trainingsstätte für Sport auf der Insel Vilm eine gründliche Ausbildung. Lehrer Schüler haben fruchtbringende Arbeit geleistet und verdienen dieser Stelle hervorgehoben zu werden.



Die LPG Rothenkirch ist eine von dreißig Landwirten haben Produktionsgenossenschaften in unserem Kreis, die auf großen Erfolge in der Viehzucht zurückblicken kann. Der neue Stall (unser Foto) ist der besondere Stolz der Genossenschaftsbauern.

