

## Die Rodelbahn auf dem Rugard



Nachdem die schöne Rodelbahn auf dem Rugard vor einigen Tagen noch in ein weißes Kleid gehüllt war, ist das Thermometer wieder über den Nullpunkt geklettert und hat alle Illusionen der rodelbegeisterten Kinderschar zunichte gemacht. Hoffen wir, daß Frau Holle bald wieder ihre Betten tüchtig ausschüttelt denn kalendergemäß ist sie dran. Von Knecht Ruprecht gebrachte Schlitten wollen doch erprobt werden.

Foto: Meincke

Hier spricht der Rügauer:

### Molkerei als illegale Waschanstalt

In der Garzer Molkerei herrschen seit langem unvorstellbare Mißstände. Die Arbeiter und Angestellten kochen nicht nur für ihre Freie-Spitzen-Schweine Kartoffeln und Schalen, sondern auch ihre schmutzige Wäsche. Mit Körben, Eimern und Handwagen wird alles zur Molkerei gebracht. Die Milchkannen werden zum Transport für die Schalen und Kartoffeln benutzt. Es wäre zu begrüßen, wenn die Molkerei ganz und gar nur Waschanstalt

für alle würde; denn viele berufstätige Frauen könnten dann ihre Wäsche auch dort hinbringen. Es ist ein Wunder, daß der jetzige Molkereidirektor das so duldet. Gibt es denn da nie eine Kontrolle? Und was wird sonst noch alles so hinausgeschleppt! Und wie wird beim Füllen der Milchflaschen unachtsam umgegangen! Die Käsebretter werden zum Bauen von Schweinekoben benutzt. Hier muß mal ordentlich Käppn Looks hineinleuchten.

Blättern Sie mit in der Chronik:

### Der Schloßbrand in Putbus

Am 23. Dezember jährte sich zum neunzigsten Male der Unglückstag des Schlosses Putbus. An diesem Tage brannte das Schloß bis auf das gewölbte Erdgeschoß nieder. Infolge des dichten Winternebels wurde die Feuersbrunst im Orte Putbus erst spät bemerkt, so daß wenig Hilfe gebracht werden konnte.

Wertvolle Kunstgegenstände sowie die große Bibliothek wurden ein Raub der Flammen. Darunter sind vor allem die Marmorskulpturen des berühmten dänischen Bildhauers Thorwaldsen zu nennen. Von seiner Hand befanden sich im Schloß die Statuen des Bacchus, der Venus und die Gruppe Amor und Psyche von schönstem

carrarischem Marmor. Außerdem befand sich in der im Nordwestflügel des Schlosses befindliche Schloßkapelle der Thorwaldsensche Taufengel, eine Nachbildung des Taufengels in der Frauenkirche zu Kopenhagen. Leider wurden auch dieses Kunstwerk sowie die Orgel vom Feuer zerstört. Gerettet wurden nur das Altarbild und die Leuchter.

Der Wiederaufbau des Schlosses begann im Jahre 1867 nach dem Plan des Baurats Paveit. Im Jahre 1892 wurde dann der Kursalon zur heutigen Kirche umgebaut und an Stelle des kleinen Saales der Glockenturm errichtet. Wiedemann

Wie ich durch verschiedene Gespräche herrscht bei uns immer noch eine falsche Verhältnisse in Westdeutschland. Ich bin res republikflüchtig geworden und kehre in die Deutsche Demokratische Republik also einen wahrheitsgetreuen Bericht gegen Westen" aussieht.

Das Elend beginnt schon im westberliner Flüchtlingslager. Ich war in einem solchen in der Volksmarstraße, das sogar in Westdeutschland wegen seiner Unsauberkeit, berüchtigt ist. Es ist ein ehemaliges Fabrikgebäude einer Radiofirma. Man hat die großen Fabrikhallen durch Pappwände abgeteilt. Hier leben unter den primitivsten Menschen. Junge Mädchen 18 Jahre Not gezeichnet zu gehen. Einige in das Sandbosit. Dort sind

### Neues Soziale

Forderungen der Werktätigen

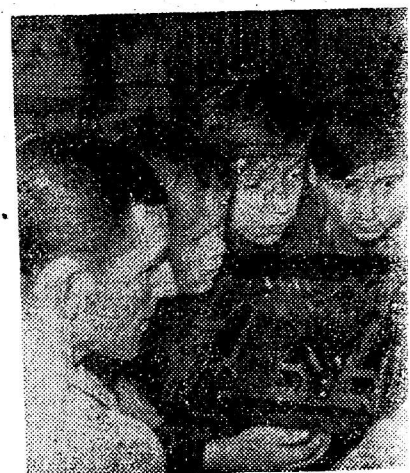
Binz (Gr./Eig. Ber.) Bei Übernahme des Fischverarbeitungsbetriebes Binz in Volkseigentum wurde das dazu gehörende Haus als Oberschule eingerichtet, um den Kindern dieses Teiles der Insel ebenfalls den Besuch der Oberschule zu ermöglichen. Die Belegschaft des VEB (K) Fischverarbeitung Binz stellte danach den Antrag zum Bau eines Sozialgebäudes einschließlich Kulturraum und Werkkühn wurde der Betrieb 62 000 chen C gestellt. Der Hälfte Beteiligter gonnener 1955 k gebäude

### Beide Beine ver

Tragischer Unfall auf

Sagard (Volkskorr.) Immer wieder kann man feststellen, daß es Reisende oder sogar Reichsbahnangestellte gibt, die während der Fahrt auf den fahrenden Zug springen.

So war es auch in der Nacht des 19. Dezember auf dem Bahnhof Sagard/Rügen. Der Güterzug hatte sich in Bewe-



Interessiert verfolgen diese Jung-Ausführungen des Leiters der Arbeitstechnik" in der Station Junger Techniker

### Der VEB (K) Kreislichtspielbetrieb Putbus (Rügen)

zeigt von Dienstag bis Donnerstag in den Filmtheatern unseres Kreises

„Ernst-Moritz-Arndt“-Theater Putbus

„Heute abend geht alles zu Ende“

### Bekanntmachung

Das Präsidium des Ministerrates der Deutschen Demokratischen Republik hat am 8. Dezember 1955 beschlossen, die Kreise Bergen und Putbus mit Wirkung vom 1. Januar 1956 wieder zu einem Kreis zusammenzulegen.

Aus diesem Grunde findet am Freitag, dem 30. Dezember 1955, 10.00 Uhr, im Haus der Freundschaft in Bergen, großer Saal die konstituierende

### Sitzung des Kreistages Rügen

statt.